



GOBIERNO DE
MÉXICO

TURISMO
SECRETARÍA DE TURISMO



DIRECCIÓN GENERAL DE GESTIÓN SOCIAL DE DESTINOS

INSTITUTO NACIONAL PARA EL FEDERALISMO Y EL DESARROLLO MUNICIPAL

Hay un **MÉXICO**
QUE QUIERES CONOCER



10 DE AGOSTO 2023

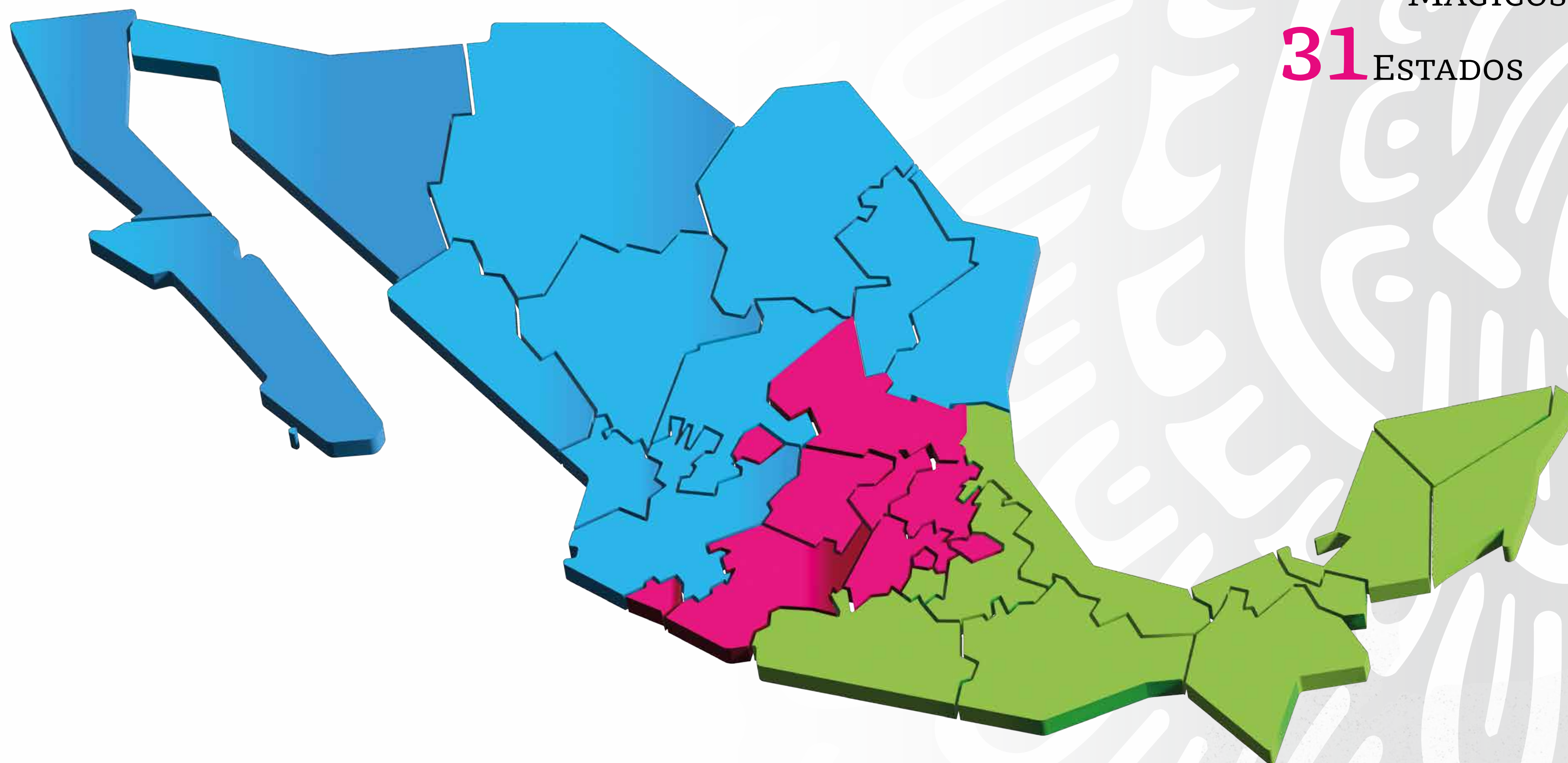
CONTRIBUCIONES

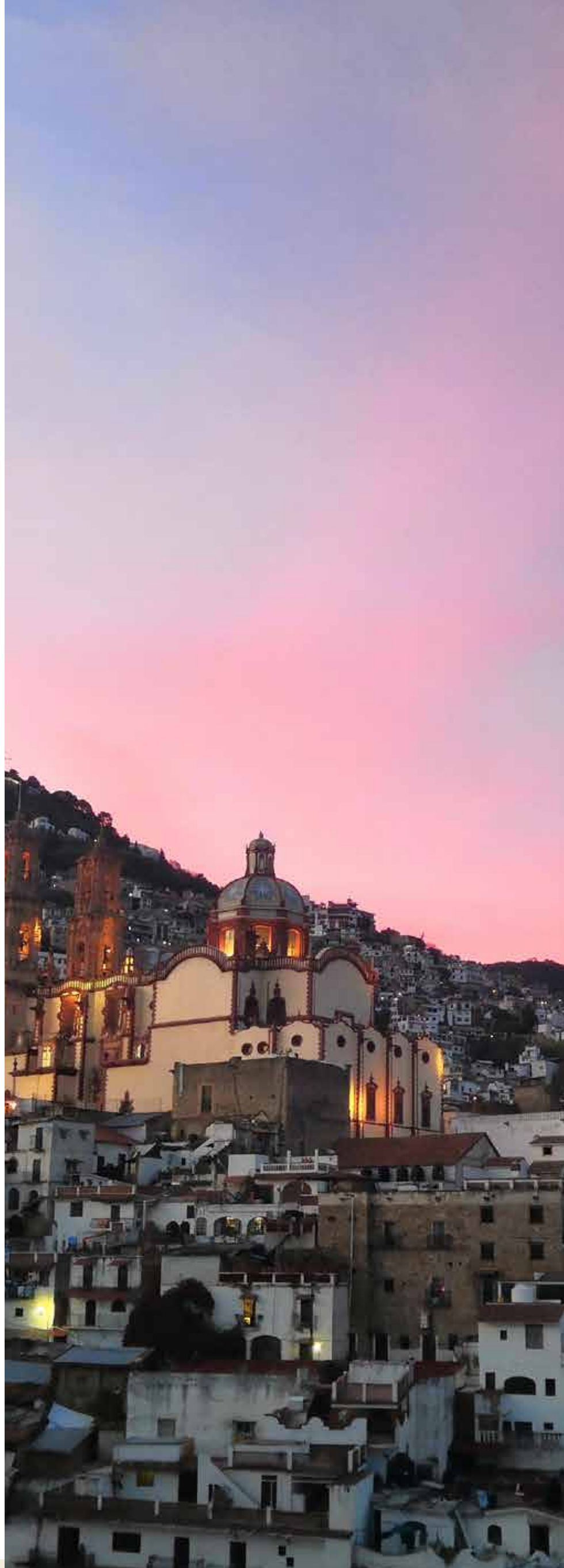
La Dirección General de Gestión Social de Destinos dentro del marco de sus atribuciones comparte objetivos en conjunto con:

1. Dirección General de Promoción y Asuntos Internacionales;
2. Dirección General de Sustentabilidad Turística;
3. Dirección General de Profesionalización y Competitividad Turística;
4. Dirección General de Planeación;
5. Dirección General de Seguimiento y Evaluación;
6. Dirección General de Integración de Información Sectorial;
7. Dirección General de Administración;
8. Dirección General de Tecnologías de la Información y Comunicación, y
9. Dirección General de Asuntos Jurídicos.

ORGANIZACIÓN INTERNA

- **Región Norte:**
Baja California, Baja California Sur, Sonora, Sinaloa, Chihuahua, Durango, Coahuila, Nuevo León, Tamaulipas, Nayarit, Jalisco, Zacatecas
12 ESTADOS
63 PUEBLOS MÁGICOS
- **Región Centro:**
Aguascalientes, Colima, Guanajuato, Hidalgo, Estado de México, Michoacán, Querétaro, San Luis Potosí, Tlaxcala
9 ESTADOS
58 PUEBLOS MÁGICOS
- **Región Sur:**
Campeche, Chiapas, Guerrero, Morelos, Oaxaca, Puebla, Quintana Roo, Tabasco, Veracruz, Yucatán
10 ESTADOS
56 PUEBLOS MÁGICOS





PUEBLOS MÁGICOS



GOBIERNO DE
MÉXICO

TURISMO
SECRETARÍA DE TURISMO



LA HISTORIA

2001

Inició el Programa
Pueblos Mágicos.

La creadora del
Programa fue la
Lic. Bertha Leticia
Navarro Ochoa.

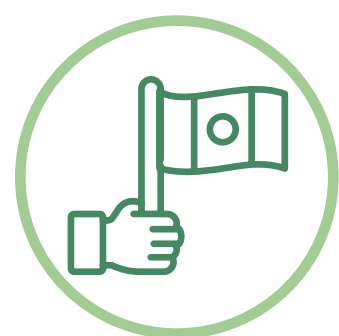
El Programa inició
con tres localidades:
Huasca de Ocampo,
Real de Catorce y Xico



VISIÓN DE LA ESTRATEGIA NACIONAL PUEBLOS MÁGICOS



“Millones de personas han hecho de estas localidades un **santuario de tradición histórica y belleza natural**, el cual es necesario preservar para las futuras generaciones



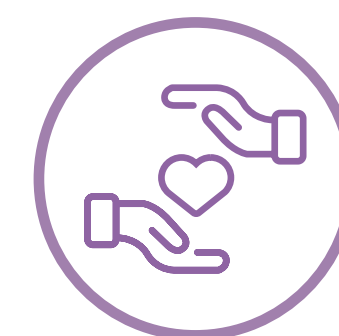
Encontramos **gran parte de la amplia riqueza de México** expresada en olores, sabores, colores, folclor, gastronomía, tradición, leyendas, historia, artesanías, naturaleza, que son nuestra herencia, nuestro legado”.



En cada Pueblo Mágico **nos encontramos a nosotros mismos** con la perspectiva de un horizonte que obliga a refrendar nuestro orgullo.



Hemos sentado las bases para constituirnos como **el nuevo rostro turístico de México** a nivel nacional e internacional



Los Pueblos Mágicos se han posicionado en **el corazón de todos los mexicanos**”



GOBIERNO DE
MÉXICO

TURISMO
SECRETARÍA DE TURISMO

PUEBLOS
MÁGICOS

REQUISITOS PARA SER ASPIRANTE A PUEBLOS MÁGICOS



De conformidad con el capítulo II denominado “*Nombramiento de Pueblos Mágicos*”, de la Estrategia Nacional de Pueblos Mágicos publicada en el DOF el 01 de octubre del 2020, la Secretaría de Turismo emite convocatoria a fin de que la localidad interesada en obtener dicha denominación participe, dando cumplimiento con el artículo 9 de la citada estrategia.



177 PUEBLOS MÁGICOS



Las localidades que actualmente cuentan con el nombramiento, son beneficiadas con un conjunto de derechos que les permiten ser receptoras de diversas iniciativas que fomentan el bienestar y el turismo sostenible, instrumentadas y gestionadas por la Secretaría.



GOBIERNO DE
MÉXICO

TURISMO
SECRETARÍA DE TURISMO



DERECHOS:



1 Convenio de Licencia de Uso no Exclusivo de la Marca denominada “Pueblos Mágicos”, conforme a las disposiciones legales correspondientes.

2 Uso del Nombramiento para **promocionarse como Pueblo Mágico.**

3 Recibir los **beneficios derivados de los acuerdos, convenios y programas** que, en su caso, la Secretaría suscriba, con instituciones públicas, privadas, sociales o académicas, ya sea nacionales o internacionales.



GOBIERNO DE
MÉXICO

TURISMO
SECRETARÍA DE TURISMO



OBLIGACIONES:

1 Dar cumplimiento a las disposiciones de la Estrategia Nacional.

2 Hacer uso de la Marca en los términos y condiciones establecidas en el convenio.

3 Otorgar la información requerida por la Secretaría a efecto de verificar el cumplimiento de la Estrategia Nacional, de los planes y programas emitidos por el Estado, el Municipio y demás disposiciones aplicables.

4 Remitir a la Secretaría información actualizada para la integración del Sistema Nacional de Información Estadística y Geográfica (SNIEG) del Sector Turismo de México, previo requerimiento de la misma.

5 Sujetarse al Plan de Fortalecimiento.



<https://www.gob.mx/sectur/acciones-y-programas/estrategia-nacional-de-pueblos-magicos>



GOBIERNO DE
MÉXICO

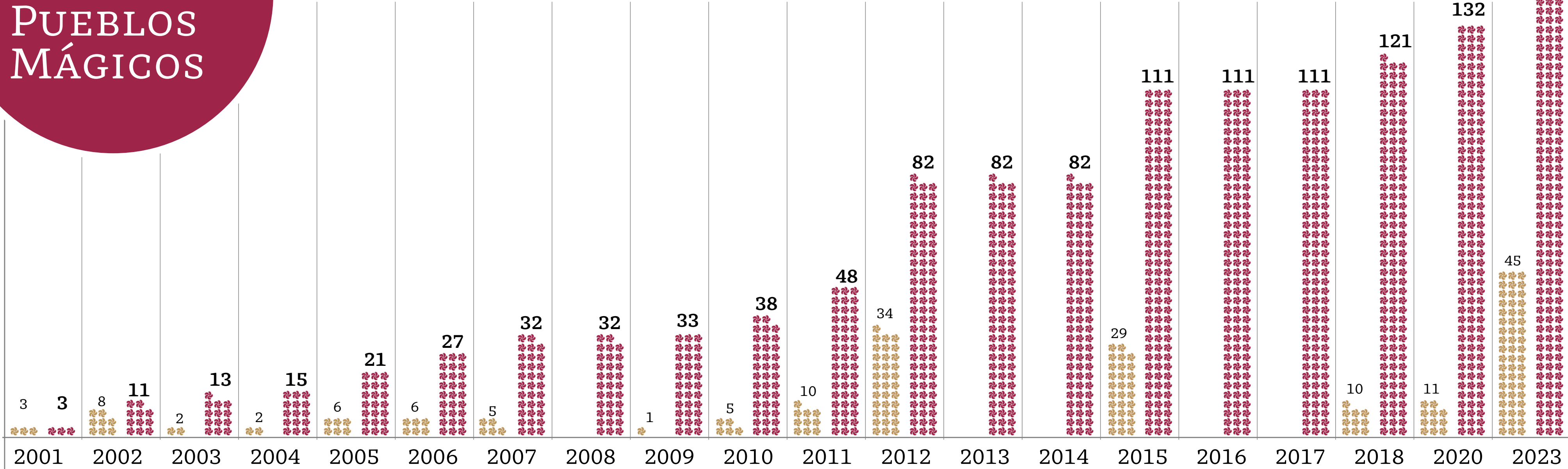
TURISMO
SECRETARÍA DE TURISMO



INTEGRACIÓN ANUAL DE PUEBLOS MÁGICOS Y ACUMULADO

(2001-2020)

177
PUEBLOS
MÁGICOS



ANUAL

ACUMULADO ANUAL

177



GOBIERNO DE
MÉXICO

TURISMO

PUEBLOS
MÁGICOS

EVALUACIÓN

El Plan de Evaluación Anual tiene como objetivo general recabar información y actualizar el diagnóstico generado **a partir del Observatorio Turístico de Pueblos Mágicos**, a fin de fomentar el turismo sostenible, fortalecer la diversificación de los mercados turísticos e impulsar un **desarrollo equilibrado que garantice un enfoque social y de respeto a los derechos humanos**.

ELEMENTOS DE LA EVALUACIÓN

- Evaluar el estado de la instrumentación de la ENPM en las localidades con Nombramiento.
- Identificar buenas prácticas y áreas de oportunidad en la gestión de la actividad turística de los 177 PPM.
- Generar información estadística y geográfica que favorezca la ingeniería e implementación de políticas públicas para el impulso de los PPM.
- Determinar el grado de desarrollo turístico sostenible y socioeconómico de los PPM.
- Contar con un diagnóstico objetivo a través del cual se determine la permanencia de las localidades con Nombramiento.



177 Pueblos Mágicos por Macro Región



LOS ALIADOS ESTRATÉGICOS



GOBIERNO DE
MÉXICO

TURISMO
SECRETARÍA DE TURISMO



LOS ALIADOS ESTRATÉGICOS



**LOTERÍA
NACIONAL**



GOBIERNO DE
MÉXICO

TURISMO
SECRETARÍA DE TURISMO



RUTAS MÁGICAS de Color

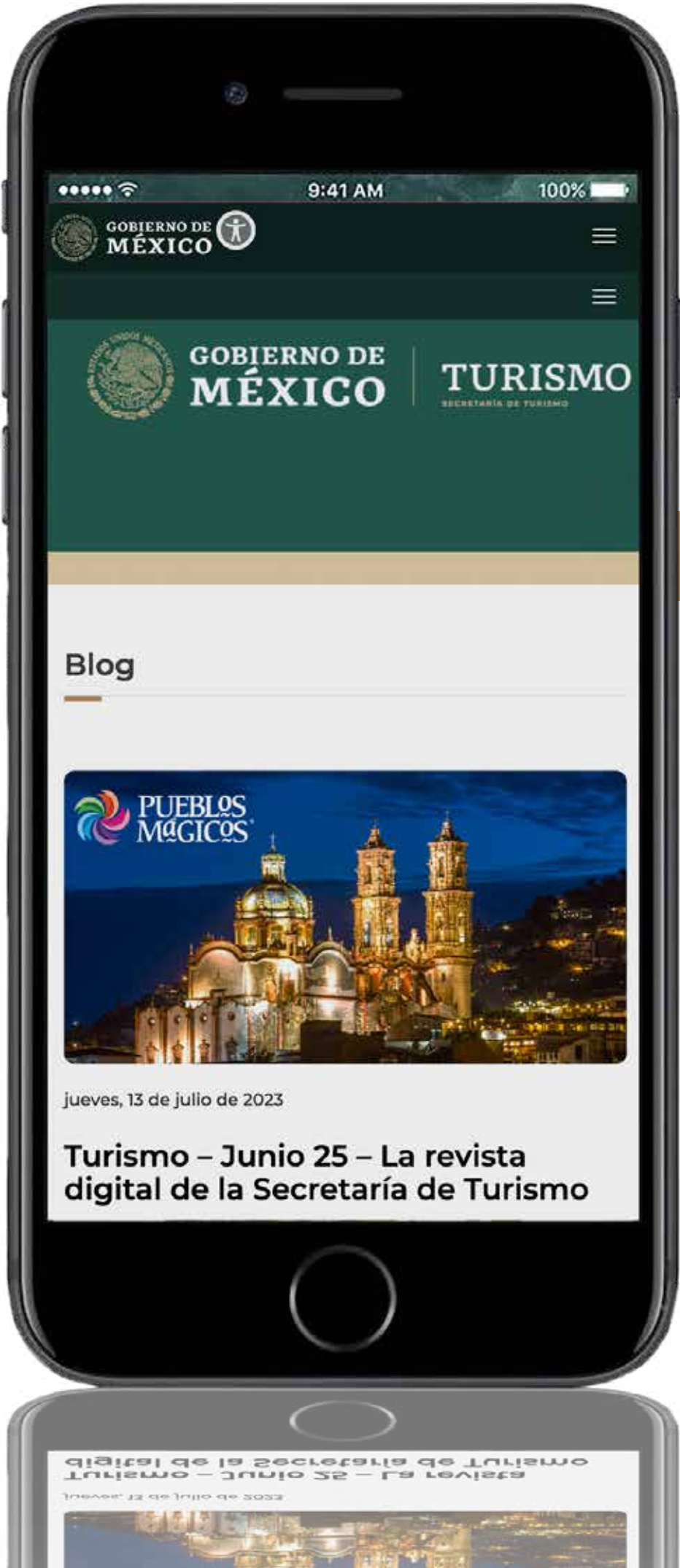
OBJETIVO

Rehabilitar la imagen urbana de los Pueblos Mágicos con el fin de recuperar espacios públicos, a través de intervenciones sociales y artísticas, creando comunidades incluyentes, mostrando un nuevo rostro social del México que queremos conocer a través de estos espacios:

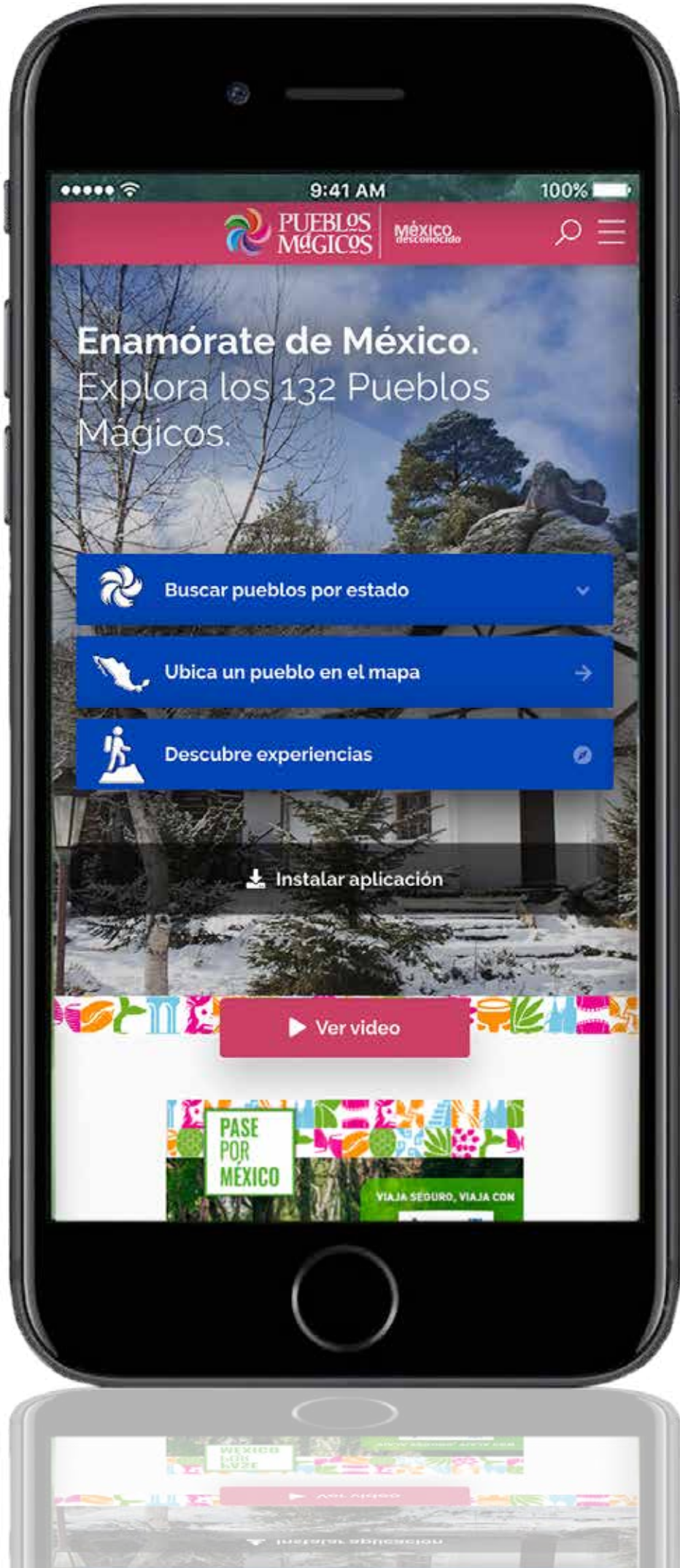
- Pintura de fachadas; y/o
- Murales artísticos.



PLATAFORMAS DE PROMOCIÓN Y DIFUSIÓN



www.gob.mx/sectur



www.mexico desconocido.com.mx

¡Aparta la fecha!

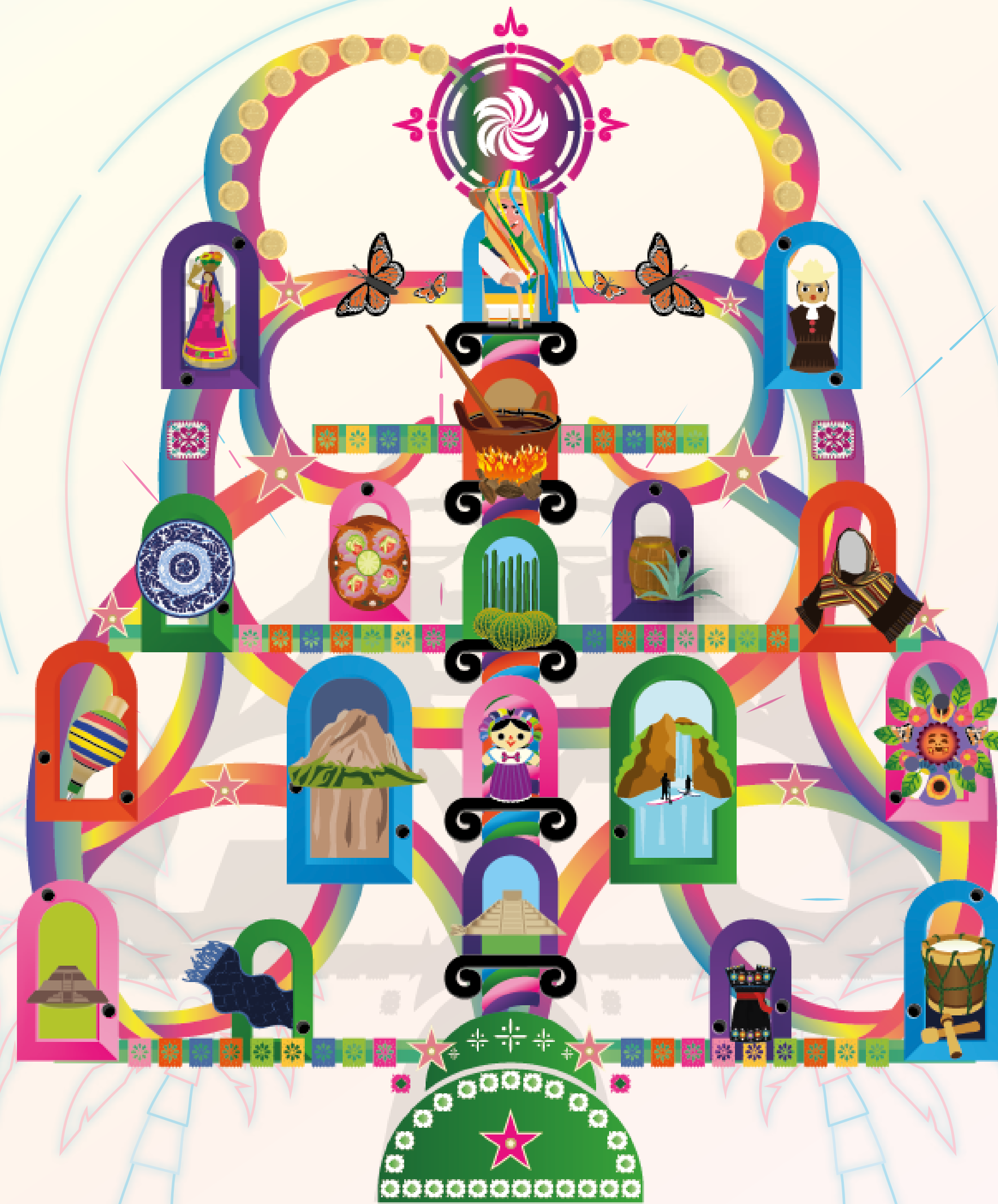


**PUEBLOS
MÁGICOS**



LOS áNGELES, CALIFORNIA

22 AL 24
SEPTIEMBRE 2023
SHRINE EXPO HALL
ESTADOS UNIDOS



PUEBLOSMAGICOSINTERNACIONAL.COM

La magia de
México
al máximo



GOBIERNO DE
MÉXICO

TURISMO
SECRETARÍA DE TURISMO





TIANGUIS DE
**PUEBLOS
MÁGICOS**

22-25 NOVIEMBRE | PACHUCA, HIDALGO

HIDALGO
¡Tiene algo!
5° EDICIÓN
2023

¡Aparta la fecha!



GOBIERNO DE
MÉXICO

TURISMO
SECRETARÍA DE TURISMO



TURISMO
SECRETARÍA DE TURISMO



GOBIERNO DE
MÉXICO

TURISMO
SECRETARÍA DE TURISMO



DIRECCIÓN GENERAL DE GESTIÓN SOCIAL DE DESTINOS

INSTITUTO NACIONAL PARA EL FEDERALISMO Y EL DESARROLLO MUNICIPAL



GOBIERNO DE
MÉXICO

TURISMO
SECRETARÍA DE TURISMO



Hay un **MÉXICO**
QUE QUIERES CONOCER



10 DE AGOSTO 2023